

Instrucciones de instalación del empalme de CA de ProHarvest

Objetivo

En este documento, se detalla la correcta instalación del empalme de CA de ProHarvest, número de pieza PROSPL-60. Se pueden instalar hasta tres inversores ProHarvest 208V o ProHarvest 480V en un circuito derivado dedicado.

Estas instrucciones son para uso por parte de personal calificado, que cumple con todos los requisitos de códigos locales y gubernamentales para la concesión de licencias y la capacitación para instalación de sistemas de energía eléctrica con tensión de CA y CC de hasta 1000 voltios.

Montaje

- Se puede montar en cualquier superficie usando los herrajes apropiados.
- Los lugares de instalación permitidos para la entrada del conducto se muestran en el diagrama de la página siguiente
- Se puede utilizar como caja de derivación para suministrar un segundo empalme de CA



Advertencia: Riesgo de descarga eléctrica

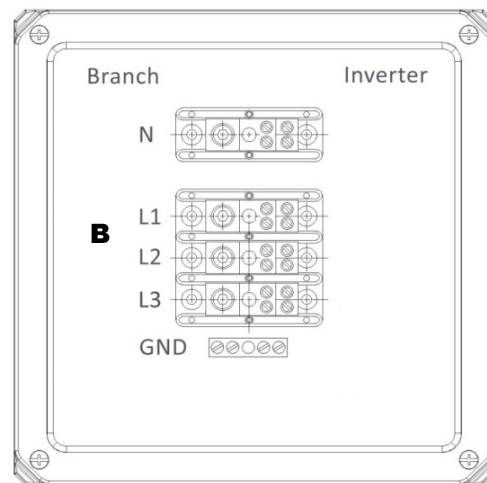
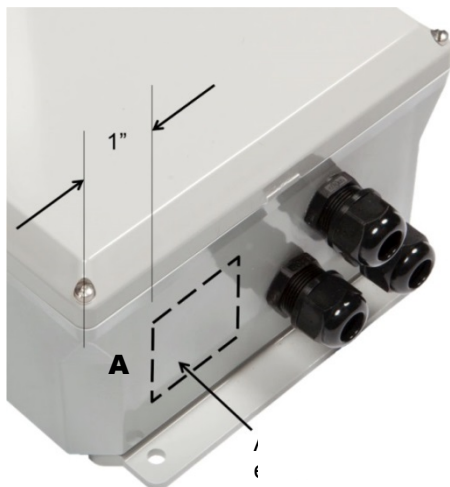
Este equipo puede recibir energía de múltiples fuentes. Verifique que los terminales estén desconectados de la energía antes de realizar el mantenimiento.



IMPORTANTE:

- Este producto se debe instalar de acuerdo con el Código Eléctrico Nacional de NFPA.
- Cada uno de los cinco cables de cada circuito (L1, L2, L3, neutro, a tierra) deben estar conectados.
- Este producto solo puede ser usado con cables de CA CBL-208A-XX y CBL-480A-XX.

Instalación

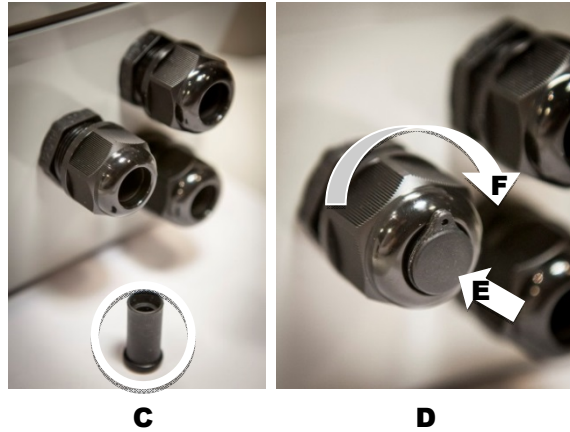


Para instalar el empalme de CA de ProHarvest:

1. Monte el receptáculo según corresponda.
2. Perfore el orificio de entrada del conducto dentro del área indicada en **A**.
3. Termine el cable de conexión a tierra en el bloque de terminales de puesta a tierra.
4. Termine los conductores del circuito de derivación en el lado designado del bloque de terminales. (Consulte **B**) Ajustelos a los valores de torque indicados en la tabla de la página siguiente.

Instrucciones de instalación del empalme de CA

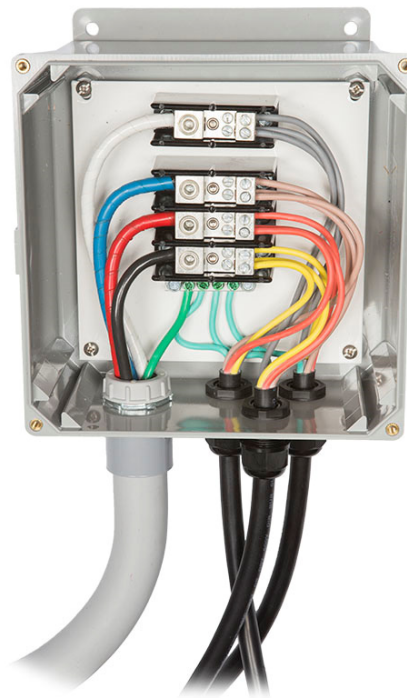
5. Inserte los cables de CA del inversor a través de los casquillos prensacables. Asegúrese de que al menos 1/8" del forro de cable exterior negro sobresalga dentro del receptáculo. Ajuste la tuerca del prensacables para asegurar el sellado impermeable. Los casquillos prensacables no utilizados deben sellarse para mantener la hermeticidad.
6. El inversor ProHarvest se suministra con tapas que sellan los conectores MC4 antes de su uso, como se muestra en **C**. Una de ellas puede utilizarse para sellar los casquillos prensacables de empalme de CA no utilizados. (Consulte **D**). Inserte la tapa en el casquillo completamente como se muestra en **E**. Ajuste el collar del casquillo hasta que la tapa esté asegurada, como se muestra en **F**.



7. Conecte hasta tres de los cables de CA a los bloques de terminales del inversor. Ajústelos a los valores de torque indicados en la tabla siguiente.
8. Coloque la cubierta en el receptáculo. Ajuste firmemente los 4 tornillos.

La instalación está completa.

Clasificación	Valor
Electricidad	
Tensión de AC	De 208 a 600 V _{AC} trifásica
Frecuencia de CA	50/60 Hz
Corriente máxima de circuito derivado	60 A _{AC}
Configuración de terminal	Trifásico + neutro
Conductores	Solo cobre, 90 °C
<ul style="list-style-type: none"> • Circuito derivado • Inversor • Conductor de conexión a tierra de equipo (EGC), según NEC 250.122 	8-2/0 AWG 12 AWG 10 AWG
Torque de terminal	
<ul style="list-style-type: none"> • Circuito derivado • Inversor 	120 in-lb 20 in-lb
Dimensiones	
físicas (an. x al. x p.)	213 x 213 x 132 mm (8,4 x 8,4 x 5,2")
Tamaños máximos permitidos para el conducto del circuito derivado	2"
Calificación de medioambiente	NEMA4, impermeable, exteriores
Rango de temperatura de funcionamiento	De -40 °C a +65 °C



Ejemplo de empalme de CA cableado

Información de contacto

17825 – 59th Avenue N.E. <http://www.outbackpower.com>
 Suite B
 Arlington, WA 98223 USA

Fecha y revisión

February 2017, Revisión A